



HUTCHINSON®

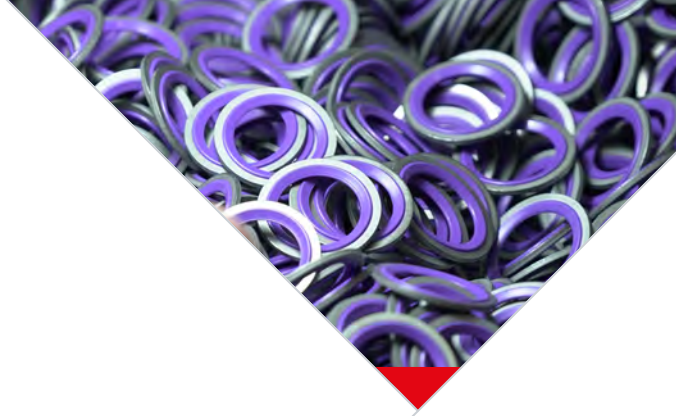


We make it **possible**

Slimline

APPLICATION
CLIMATISATION

Fabrication dans nos usines, garantie d'origine



INFORMATIONS GÉNÉRALES

APPLICATION

- ▶ Solution d'étanchéité pour application axiale de raccords climatisation en remplacement de joints toriques serrés radialement (raccord standard de climatisation)
- ▶ Compatible avec les fluides réfrigérants : R134a et R1234yf

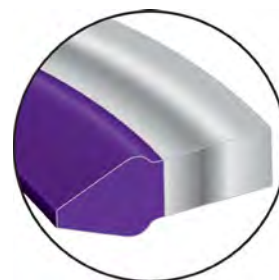
MATIÈRE

- ▶ La slimline est une bague métallique à l'intérieur de laquelle un anneau élastomère de section trapézoïdale est adhérisé et vulcanisé :
 - Notre EPDM violet offre une résistance chimique optimisée au fluide R1234yf et est homologué par de nombreux OEMs tels que BMW, Daimler et GM ; D'autres élastomères EPDM ou HNBR sont disponibles sur demande.
 - L'insert métallique est réalisé dans un acier au carbone (feuillard laminé à froid et écroui) et protégé par un traitement anti-corrosion (Zn-Ni). D'autres matières sont disponibles sur demande : aluminium, acier inoxydable...

DIMENSIONS

- ▶ Dimensions standard correspondants aux dimensions génériques des raccords :

Référence	Diamètre extérieur pièce mâle
RE19L3270 - P13	3/8"
RE19L3249 - P13	1/2"
RE19L3279 - P13	5/8"
RE19L3250 - P13	3/4"



BÉNÉFICES

- ▶ Très faible perméabilité
- ▶ Performance d'étanchéité améliorée
- ▶ Pas d'usinage de gorge – économies sur le coût total du raccord
- ▶ Assemblage facilité (plus d'effort de montage)
- ▶ Montage sans risque de détérioration du joint
- ▶ Limitation des retours garantie
- ▶ Poka-Yoke grâce aux couleurs des mélanges

